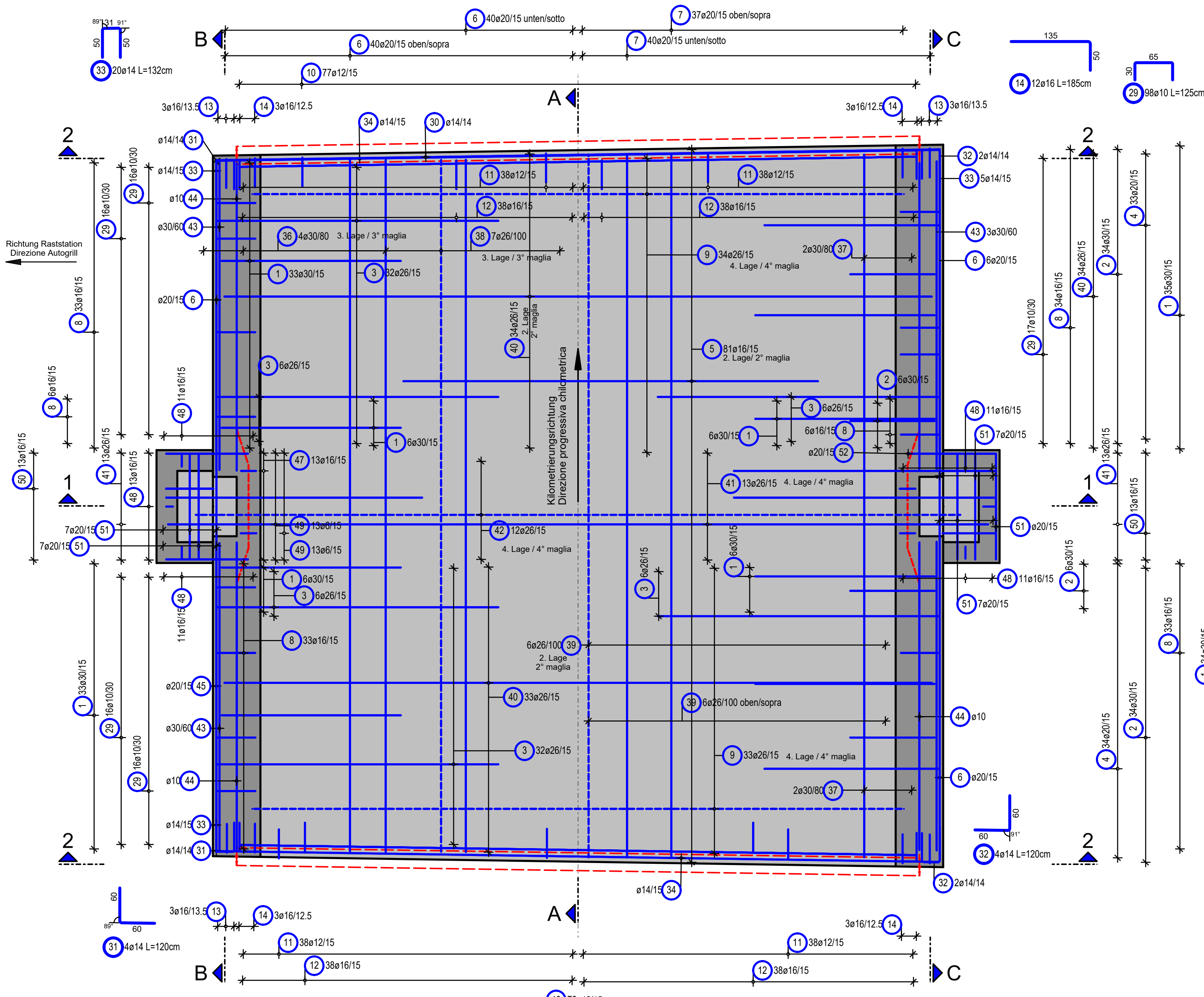
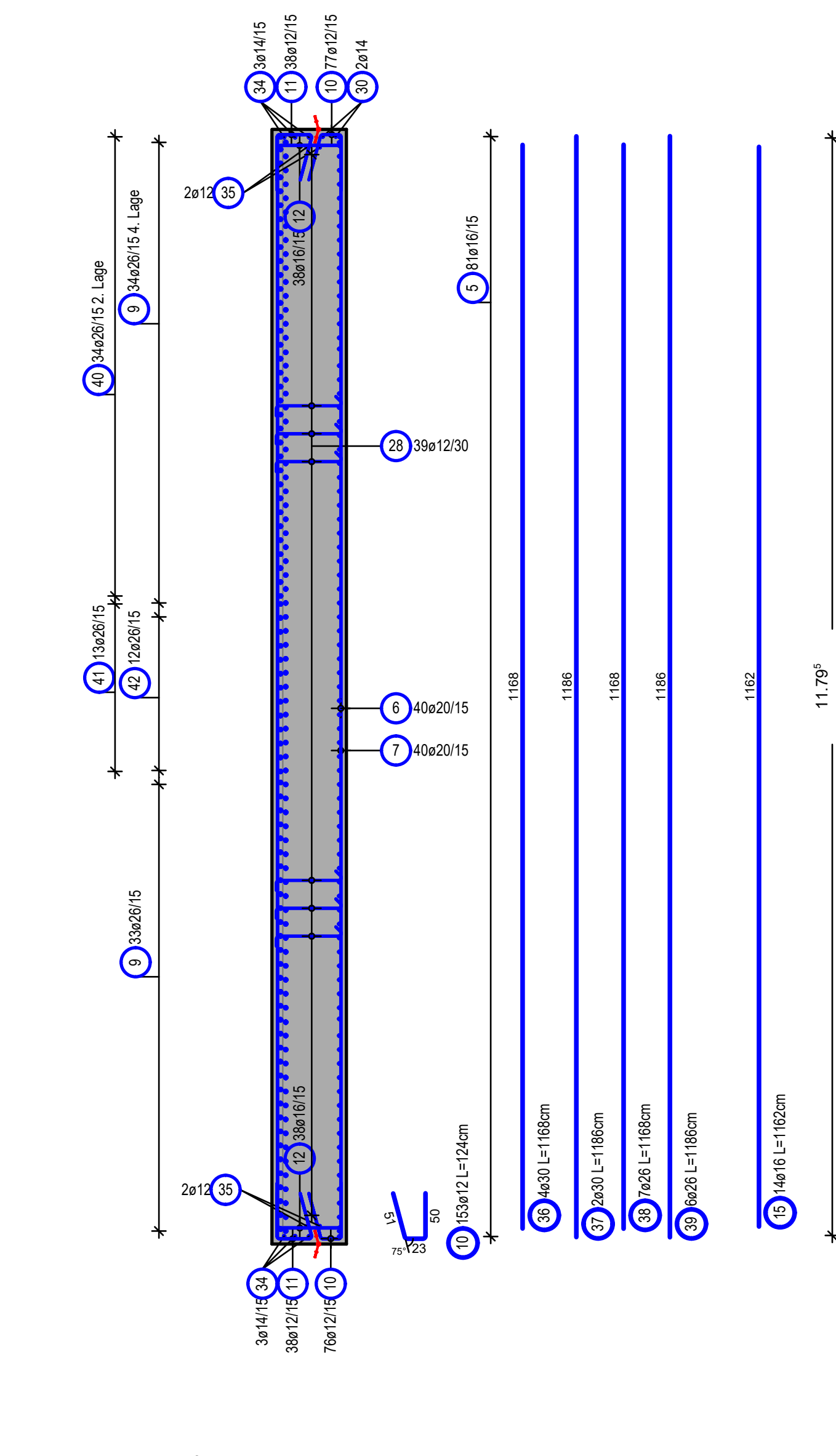


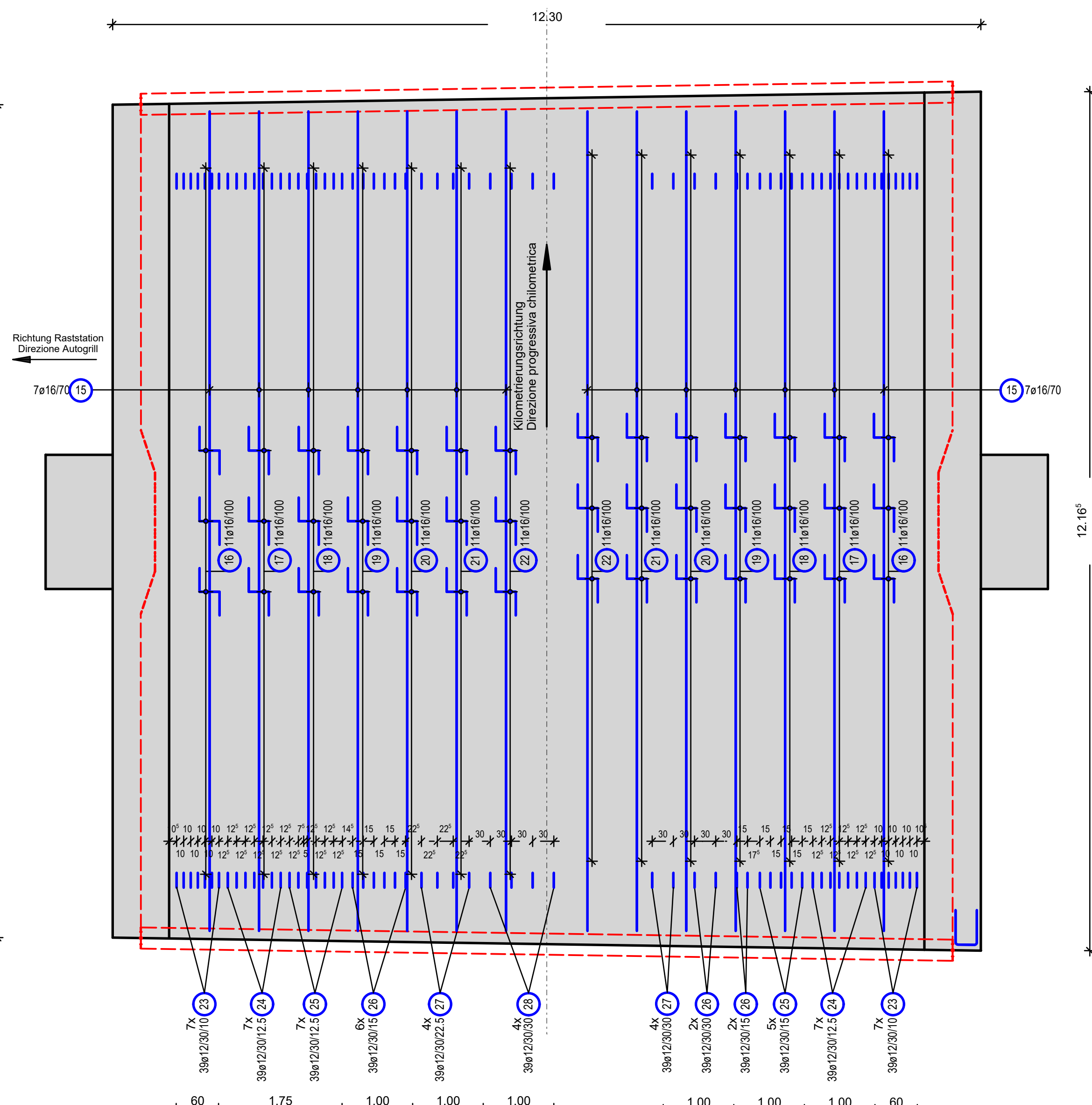
Sohlplatte Draufsicht
Platea vista dall'alto
M/S 1:50



Schnitt A-A
Sezione A-A
M/S 1:50



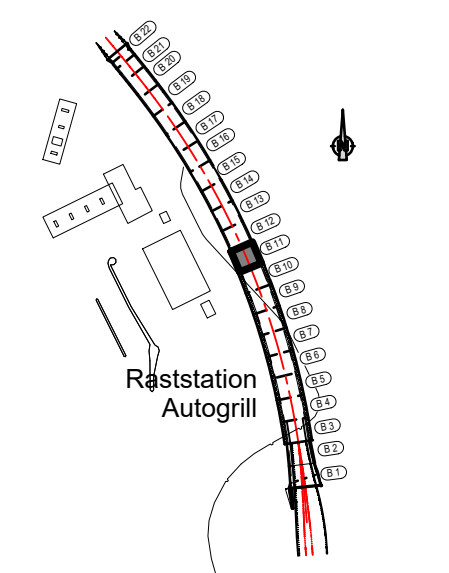
Sohlplatte Abstandhalter und Schubbewehrung
Platea distanziatori e armatura a taglio
M/S 1:50



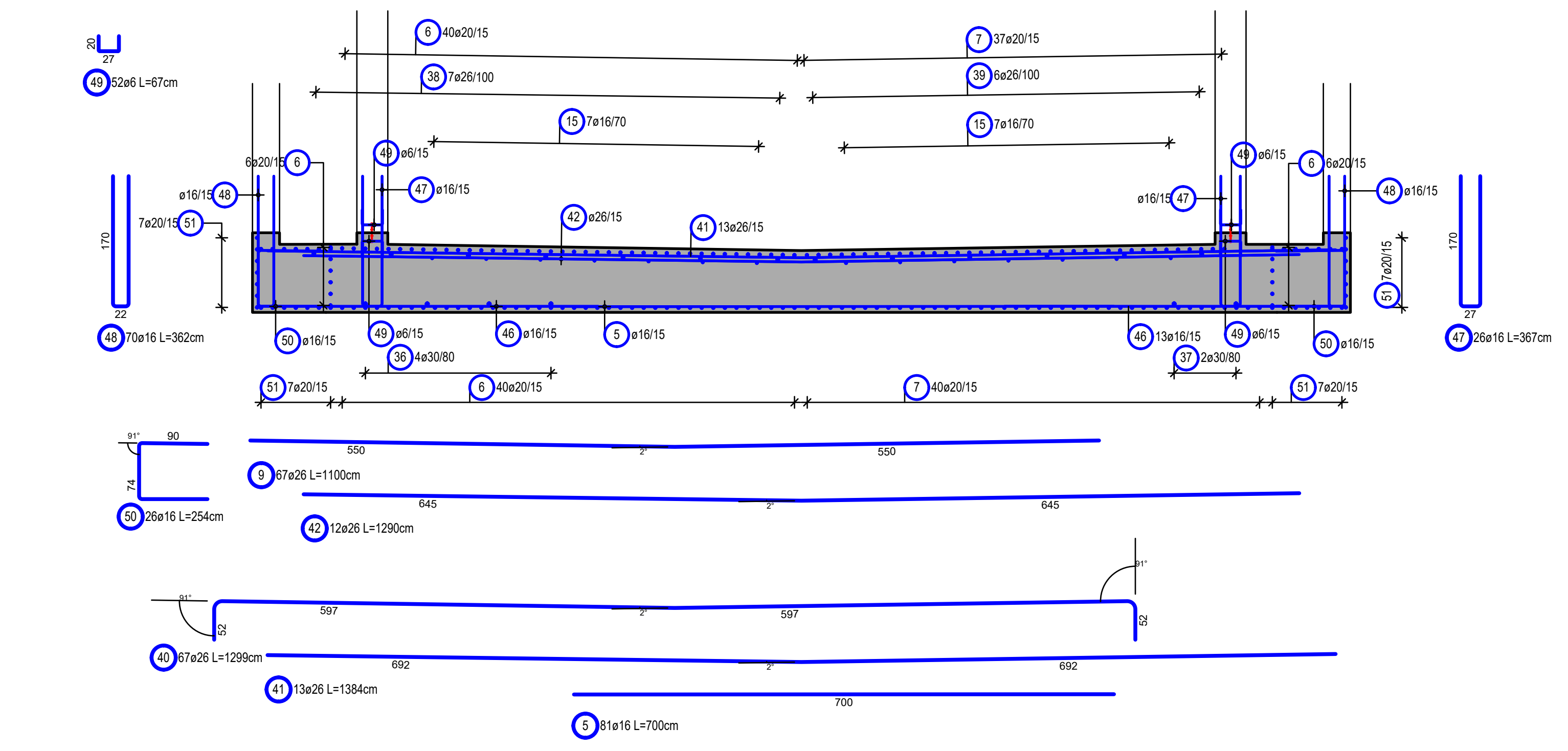
Stabliste / tabella dei ferri

Pos.	Stk	a	Einzel Länge lungh. singola	Gesamt Länge lungh. totale	Masse peso
pos.	n	[mm]	[m]	[m]	[kg]
1	159	30	6.90	1097.10	6087.81
2	80	30	4.00	320.00	1775.68
3	88	26	6.75	594.00	2475.79
4	67	20	4.95	331.65	819.18
5	81	16	7.00	567.00	895.86
6	92	20	11.68	1074.56	2654.16
7	77	20	11.85	913.22	2255.65
8	151	16	2.74	413.74	653.71
9	67	26	11.00	737.00	3071.82
10	153	12	1.24	189.72	168.47
11	152	12	-X-	218.08	193.66
12	152	16	-X-	265.00	418.70
13	12	16	2.10	25.20	39.82
14	12	16	1.85	22.20	35.08
15	14	16	11.62	162.68	257.03
16	22	16	2.19	48.18	76.12
17	22	16	2.17	47.74	75.43
18	22	16	2.15	47.30	74.73
19	22	16	2.13	46.86	74.04
20	22	16	2.10	46.20	73.00
21	22	16	2.08	45.76	72.30
22	22	16	2.08	45.76	72.30
23	546	12	1.02	556.92	494.54
24	546	12	1.01	551.46	489.70
25	468	12	1.00	468.00	415.58
26	390	12	0.98	382.20	339.39
27	234	12	0.97	228.96	201.56
28	156	12	0.95	148.20	131.60
29	98	10	1.25	122.50	75.58
30	2	14	12.20	24.40	29.52
31	4	14	1.20	4.80	5.81
32	4	14	1.20	4.80	5.81
33	20	14	1.32	26.40	31.94
34	6	14	12.41	74.46	90.10
35	4	12	11.42	45.68	40.56
36	4	30	11.68	46.72	269.25
37	2	30	11.86	23.72	131.62
38	7	26	11.68	81.76	340.78
39	6	26	11.86	71.16	296.59
40	67	26	12.99	870.33	3627.54
41	13	26	13.84	179.92	749.91
42	12	26	12.90	154.80	645.21
43	12	30	5.23	62.76	348.26
44	6	10	5.19	31.14	19.21
45	3	20	5.23	15.69	38.79
46	30	16	4.43	132.90	209.98
47	26	16	3.67	95.42	150.76
48	70	16	3.62	253.40	400.37
49	52	6	0.67	34.84	7.73
50	26	16	2.54	66.04	104.34
51	42	20	1.80	75.60	186.73
52	21	20	1.50	31.50	77.81
Gesamtmasse / peso totale [kg] :					32266.87

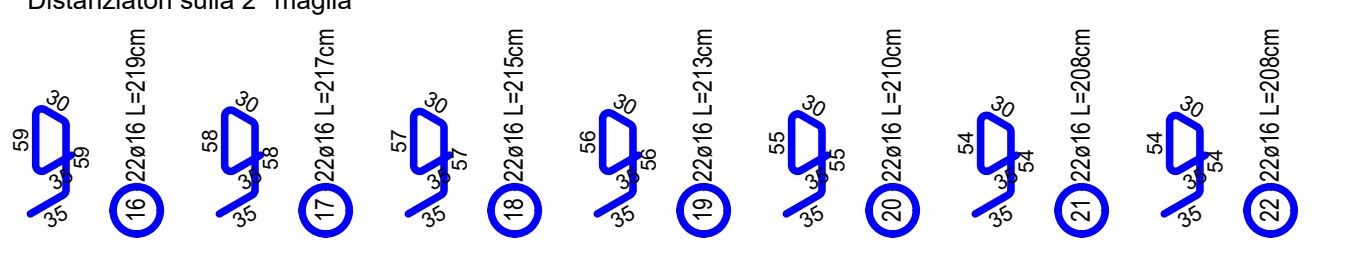
ÜBERSICHTSLAGEPLAN
PLANIMETRIA SINOTTICA
M/S 1:4000



Schnitt 1-1
Sezione 1-1
M/S 1:50



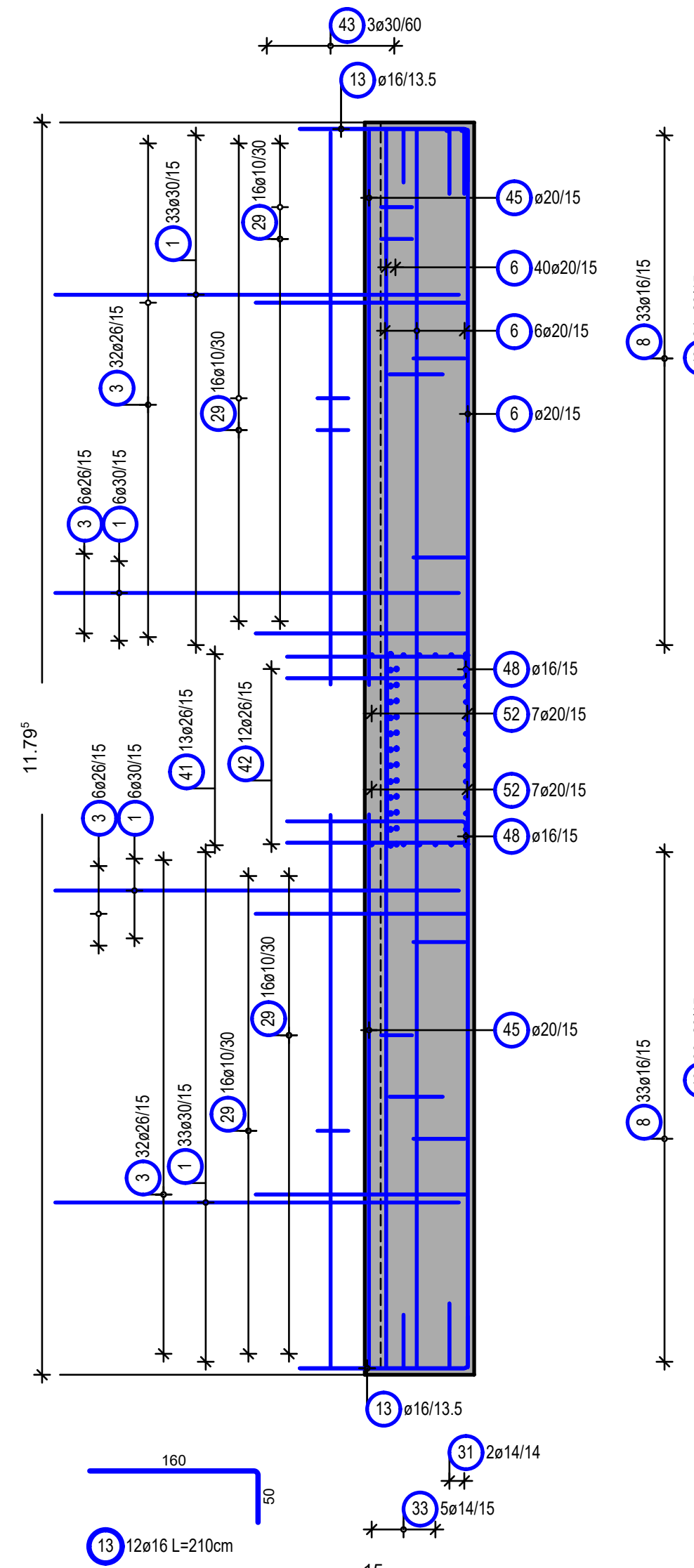
Abstandhalter stehen auf 2. Lage
Distanziatori sulla 2ª maglia



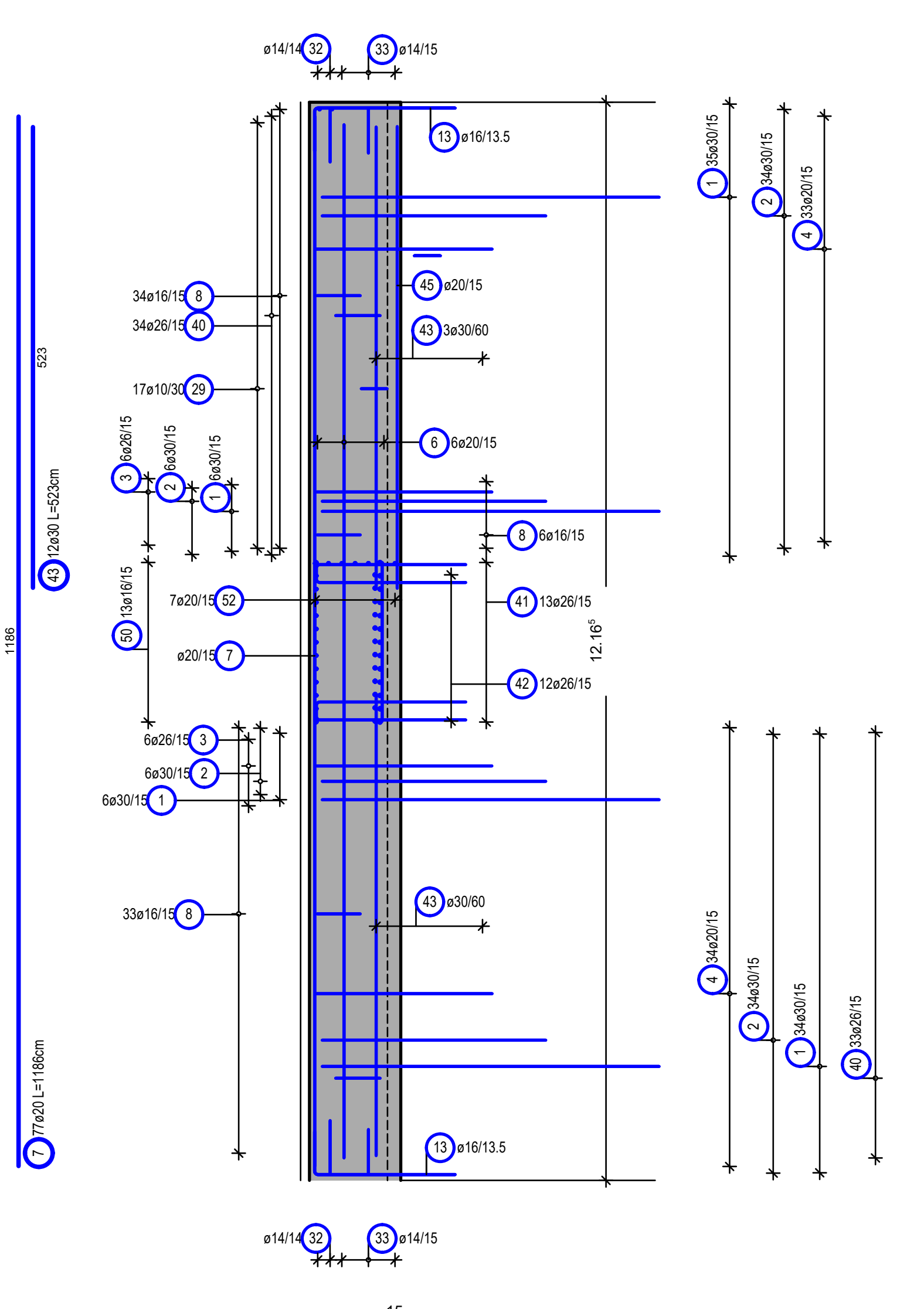
Stabliste / tabella dei ferri

Form	Pos.	Acciaio	Q18	Länge lungh. singola	Länge lungh. totale	Masse peso
Form	Pos.	Q18	Q18	Länge lungh. singola	Länge lungh. totale	Masse peso
1	159	30	139	156	1097.10	6087.81
2	80	30	142	320.00	1775.68	
3	88	26	143	594.00	2475.79	
4	67	20	144	331.65	819.18	
5	81	16	145	567.00	895.86	
6	92	20	146	1074.56	2654.16	
7	77	20	147	913.22	2255.65	
8	151	16	148	413.74	653.71	
9	67	26	149	737.00	3071.82	
10	153	12	150	189.72	168.47	
11	152	12	151	218.08	193.66	
12	152	16	152	265.00	418.70	
13	12	16	153	25.20	39.82	
14	12	16	154	22.20	35.08	
15	14	16	155	162.68	257.03	
16	22	16	156	48.18	76.12	
17	22	16	157	47.74	75.43	
18	22	16	158	47.30	74.73	
19	22	16	159	46.86	74.04	
20	22	16	160	46.20	73.00	
21	22	16	161	45.76	72.30	
22	22	16	162	45.76	72.30	
23	546	12	163	556.92	494.54	
24	546	12	164	551.46	489.70	
25	468	12	165	468.00	415.58	
26	390	12	166	382.20	339.39	
27	234	12	167	228.96	201.56	
28	156	12	168	148.20	131.60	
29	98	10	169	122.50	75.58	
30	2	14	170	24.40	29.52	
31	4	14	171	4.80	5.81	
32	4	14	172	4.80	5.81	
33	20	14	173	26.40	31.94	
34	6	14	174	74.46	90.10	
35	4	12	175	45.68	40.56	
36	4	30	176	46.72	269.25	
37	2	30	177	23.72	131.62	
38	7	26	178	81.76	340.78	
39	6	26	179	71.16	296.59	
40	67	26	180	870.33	3627.54	
41	13	26	181	179.92	749.91	
42	12	26	182	154.80	645.21	
43	12	30	183	62.76	348.26	
44	6	10	184	31.14	19.21	
45	3	20	185	15.69	38.79	
46	30	16	186	132.90	209.98	
47	26	16	187	95.42	150.76	
48	70	16	188	253.40	400.37	
49	52	6	189	34.84	7.73	
50	26	16	190	66.04	104.34	
51	42	20	191	75.60	186.73	
52	21	20	192	31.50	77.81	
Somme des longueurs = 265.000 m						

Schnitt B-B
Sezione B-B
M/S 1:50



Schnitt C-C
Sezione C-C
M/S 1:50



BAUSTOFFE	MATERIALI
BETONKRETE EXPOSITIOHSL	KONKRETOH
CAVETTUZZO CLASSE C30/37	LAVORABILITÀ
C30/37	33
X/C2	40
Stahlgüte	ACQNO
R450C	5.0m

ZUGEHÖRIGE ZEICHNUNG / DISEGNO DI RIFERIMENTO	ZEICHNUNGSNUMMER
Tunnel Raststation Regenerquerschnitt Kastenquerschnitt, Galleria Autogrill sezione Ipi Kastenquerschnitt	BV-S-205

AUTONOME PROVINZ BOZEN - SÜDTIROL PROVINCIA AUTONOMA DI BOLZANO	GEHEIME VAHRN COMUNE DI VARN
--	---------------------------------

UMFAHRUNG VAHRN
BAUARBEITEN OHNE ANSCHLUSS BRIXEN NORD
CIRCONVALLAZIONE VARN
OPERE CIVILI SENZA COLLEGAMENTO BRESSANONE NORD

AUSFÜHRUNGSPROJEKT - PROGETTO ESECUTIVO

AUTONOME PROVINZ BOZEN
Resort für Bauten
Amt für Straßenbau Nord/Ost

PROVINCIA AUTONOMA DI BOLZANO
Dipartimento ai lavori pubblici
Ufficio tecnico strade nord/est

OFFENE BAUWEISE
SOHLPLATTE B11
BEWEHRUNG

GALLERIA ARTIFICIALE
PLATEA B11
ARMATURA

Maßstab/scala: 1:50

PLANUNGSGRUPPE
ILF CONSULTING ENGINEERS

ILF - EUT GRUPPO DI PROGETTAZIONE
c/o EUT Engineering GmbH
Dennlestraße 134, 39042 Brunn
Tel. +39 0472 272400
Email: info@eup.it

GRUPPE DI INGENIERI DELLA PROV. DI BOLZANO
Dr. Ing. GREGOR FISCHNER
Dr. Ing. GREGOR FISCHNER
INGENIEURKAMMER DER PROVINZ BOZEN

Plan Nr./av. n.: BV-S-258
Einlage Nr./allegato n.: 3-58